

Les associations

Nous travaillons avec les associations suivantes :



- FNAIR (Association d'aide aux insuffisants rénaux) qui organise une permanence mensuelle à l'**Espace des usagers** de l'hôpital - www.fnair.asso.fr



- Association de la polykystose rénale www.polykystose.org



- Association pour l'information et la recherche sur les maladies rénales génétiques - www.airg-france.org



- Association fédérative française des sportifs transplantés et dialysés www.trans-forme.org

La sortie

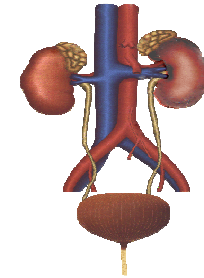
Votre sortie de l'hôpital peut être programmée à partir de 12h.
Tous les documents et ordonnances sont disponibles au secrétariat.

Merci de préciser aux infirmières, qui assurera votre transport lorsque vous quitterez l'établissement.

Nous espérons que votre séjour s'est déroulé dans les meilleures conditions. N'hésitez pas à nous faire part de vos éventuelles remarques et suggestions pour améliorer la prise en charge des patients.



Service de Néphrologie PÔLE MÉDECINES



Madame, Monsieur,

Vous êtes hospitalisé(e) dans le **Service de Néphrologie** du Centre Hospitalier de Cannes.

Ce livret vous présente les différentes activités du service, ainsi que les membres de l'équipe soignante qui vont vous accompagner pendant toute la durée de votre séjour.

Nous mettons tout en œuvre pour que l'accueil et la qualité des soins qui vous seront prodigués répondent à vos attentes.

Si vous pensez que votre retour à domicile peut poser des difficultés, informez l'équipe soignante et contactez l'Assistante Sociale dès le début de votre hospitalisation.

Votre avis nous intéresse. C'est pourquoi un questionnaire de satisfaction vous est remis avec ce livret.

Nous vous remercions de bien vouloir nous le retourner une fois complété.

L'équipe de Néphrologie

Situé au **1^{er} étage du bâtiment principal**, il propose une hospitalisation complète et un hôpital de jour commun avec le service de pneumologie.

L'unité de néphrologie comprend **10 lits d'hospitalisation** prenant en charge les pathologies suivantes :

- Insuffisance rénale aigue et chronique à tous les stades de la maladie rénale,
- Hypertension,
- Troubles hydroélectrolytiques,
- Bilan d'une protéinurie, d'une hématurie, d'un syndrome néphrotique,
- Lithiases urinaires,
- Pyélonéphrites, cystites,
- ...

L'équipe

Les médecins et le Cadre de Santé reçoivent les familles tous les jours, de préférence l'après-midi et sont à votre disposition pour tout renseignement.

Dr Jean BRACCO
Chef de Service

Dr Corinne PASSERON
Praticien Hospitalier

Carole FAY
Cadre Supérieur de Santé

Audren LELONG
Cadre de Santé
04.92.18.37.10.

Les Infirmières
04.93.69.76.17.

Secrétariat de Néphrologie
04.92.18.37.68.
04.92.18.36.43. (fax)

Pascaline DUSSAUSOY
Assistante Sociale
04.92.18.37.14.

Pascale SAUDRAIS
Diététicienne
04.93.69.70.62.

Le Service vous propose toutes les techniques d'épuration extra rénale

HÉMODIALYSE

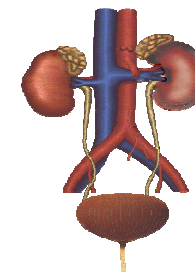
- en centre : dans le service d'hémodialyse du Centre Hospitalier de Cannes ;
- en autodialyse : en collaboration avec l'AGAHTIR*
 - à Mandelieu (L'Olympia centre 601)
 - et à Grasse (pavillon «Le Petit Paris»).

DIALYSE PÉRITONÉALE

en collaboration avec l'AGAHTIR.

TRANSPLANTATION RÉNALE

en collaboration avec le CHU de Nice.



L'ensemble du personnel médical et paramédical propose aussi :

- des consultations-infirmière sur les techniques de suppléance rénale,
- des réunions d'information trimestrielles,
- un parcours d'éducation thérapeutique.

Divers documents d'information sont disponibles dans la salle d'attente. N'hésitez pas à les consulter.

L'alimentation

Si vous avez un régime particulier ou une aversion, signalez-le à l'aide soignante du service. Pour des conseils diététiques vous pouvez demander à rencontrer la diététicienne sur rendez-vous.

**Association pour la Gestion des Alternatives à l'Hospitalisation dans le Traitement de l'insuffisance Rénale*