

L'HOPITAL DE CANNES –SIMONE VEIL LANCE L'APPLICATION MOBILE POUR COMMUNIQUER AUTREMENT EN INTERNE

Réseau de communication interne à l'hôpital de Cannes, allis, est la solution proposée par l'établissement pour communiquer plus facilement entre professionnels du CHC-SV.

Mieux communiquer avec nos professionnels et entre professionnels, un véritable enjeu

Améliorer la communication interne est primordial pour resserrer les liens, développer l'engagement et le sentiment d'appartenance de notre personnel hospitalier mais également pour améliorer la coordination et l'information des équipes.

Grâce au déploiement d'allis, notre réseau social d'établissement accessible sur mobile et dédié à l'ensemble de nos professionnels, la communication institutionnelle et sociale au sein du CHC-SV est facilitée.

Cette application mobile remplit trois fonctions principales :

- *Une fonction RH et qualité de vie au travail* avec des espaces documentaires dédiés aux agents (fiches d'information, formation, conseils, postes à pourvoir, etc...),
- *Une fonction communication* avec un fil d'actualité en direct et une information sur nos évènements,
- *Une fonction sociale* avec la possibilité de créer des groupes autour d'activités et de centres d'intérêts communs (loisirs, déplacements, etc...) ou des espaces collaboratifs propres à une équipe ou entre services. Mais aussi passer de petites annonces ou bénéficier d'offres et bons plans réservés à nos professionnels.

allis, un outil moderne pour communiquer en temps réel

allis est une application mobile disponible sur  

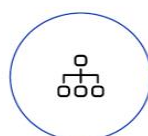
Nos professionnels téléchargent l'application sur smartphone ou tablette et s'inscrivent gratuitement en entrant le code délivré par l'établissement. Avec une ergonomie comparable aux réseaux sociaux, allis est facilement pris en main par nos agents.



ACTUALITÉS
Diffusées par
l'établissement



GROUPES
Par sujets et
centres d'intérêt



INFORMATIONS
Rédigées et
proposées par
l'établissement

En bref :

- Un outil de communication et d'information, dédié à l'ensemble du personnel
- Un réseau social sur mobile qui facilite les échanges entre tous les acteurs de l'hôpital
- Un outil qui s'inscrit dans une démarche de qualité de vie au travail et de marque employeur.



Ressources Humaines Pourquoi utiliser allu ?

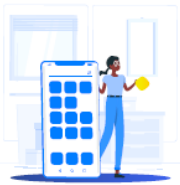


Développer la marque employeur

Répondre aux préoccupations du personnel

Diffuser des contenus : RH, QVT, travail de nuit

Proposer des formations



Direction de la Communication Pourquoi utiliser allu ?



Communiquer en temps réel avec tout le personnel

Informier l'ensemble du personnel sur les actualités

Organiser des événements

Promouvoir les services

Valoriser le personnel



Personnel hospitalier Pourquoi utiliser allu ?



Échanger entre collègues

Participer aux événements de l'établissement

S'inscrire à des groupes de discussion

Interagir avec la direction

Être connecté avec l'hôpital

