



**l'Assurance
Maladie**

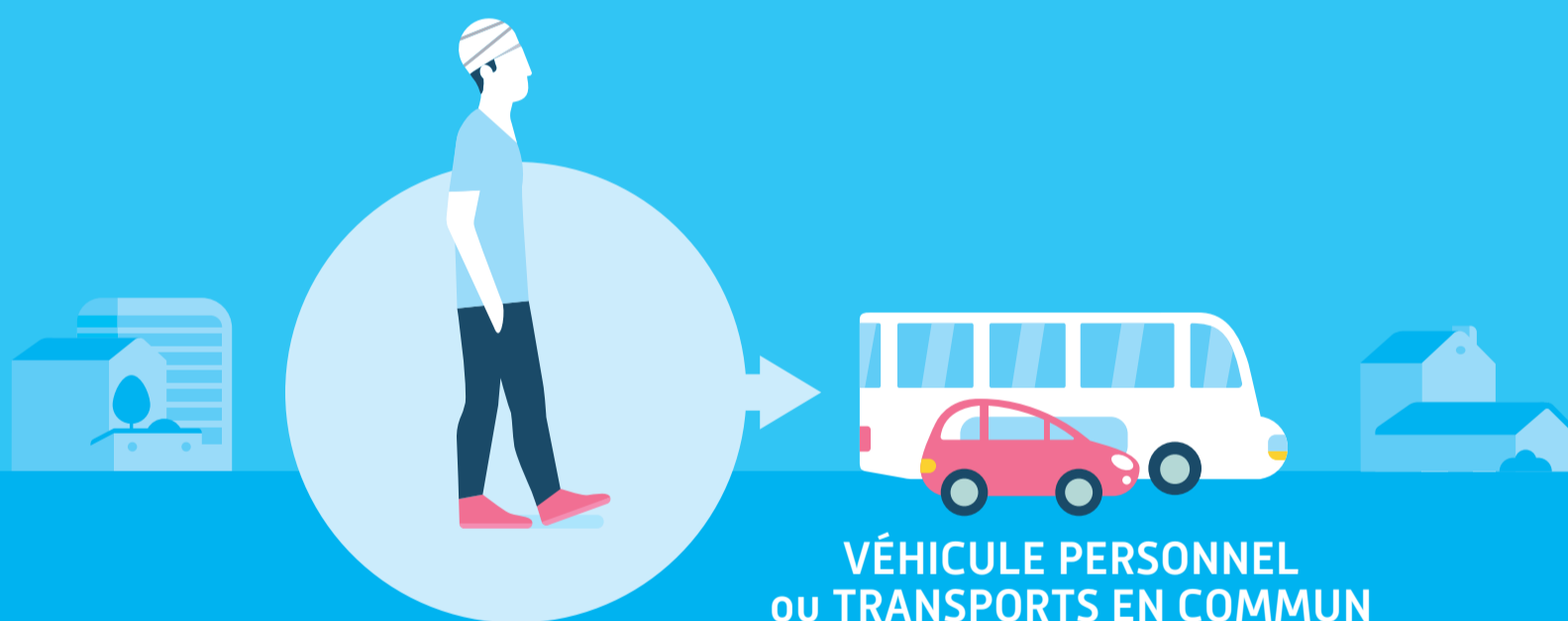
Agir ensemble, protéger chacun



Vous vous rendez régulièrement à une séance de soins

(radiothérapie, chimiothérapie, dialyse)

Vous êtes autonome



VÉHICULE PERSONNEL
OU TRANSPORTS EN COMMUN

L'ASSURANCE MALADIE
REMBOURSE VOTRE TRAJET EN TRANSPORT
EN COMMUN (TRAIN, TRAM, BUS...)
OU EN VOITURE PERSONNELLE

Arrêté du 23 décembre 2006

ameli.fr